



PRAVILNO RAVNANJE VOZNIKOV V KROŽNIH KRIŽIŠČIH



Vozniki



Vozila



Varnost



Preventiva

Škofja Loka, 7.4.2014



Prometni znaki, ki napovedujejo in označujejo krožno križišče

Krožno križišče napoveduje prometni znak za nevarnost krožno križišče:



- **krožno križišče (I-30);** znak označuje, da se približujemo križišču, na katerem je obvezen krožni promet. V krožnem križišču poteka promet v nasprotni smeri gibanja urnih kazalcev.

Krožno križišče označujejo prometni znaki za izrecne odredbe:



- **obvezna vožnja mimo po desni strani (II-47);** znak označuje vozišče oz. tisti njegov del, po katerem moramo voziti pri vožnji mimo otokov za pešce, otokov za usmerjanje prometa ali drugih objektov na vozišču.



- **križišče s prednostno cesto (II-1);** znak označuje križišče, kjer moramo dati prednost vsem vozilom, ki vozijo po prednostni cesti.



- **krožni promet (II-48);** znak označuje križišče, v katerem je obvezen krožni promet.



- **obvezna smer (II-45.1);** znak označuje smer v katero smemo zapeljati.



Vozniki



Vozila



Varnost



Preventiva



Osnovna pravila ravnanja v krožnih križiščih

1. Vsi uvozi so označeni s prometnim znakom *križišče s prednostno cesto*. To pomeni, da imajo **prednost vozila, ki že vozijo v krožnem križišču**.
2. Promet v krožnem križišču poteka v nasprotni smeri gibanja urinih kazalcev.
3. **V krožnem križišču ne ustavljamo in ne vozimo vzvratno.**
4. **Pri vključevanju v krožno križišče ni treba vklopiti desnih utripalk.** Vklopimo jih le, če je krožno križišče izvedeno tako, da je izvoz, po katerem želimo zapustiti krožno križišče, v neposredni bližini uvoza.



Vozniki



Vozila



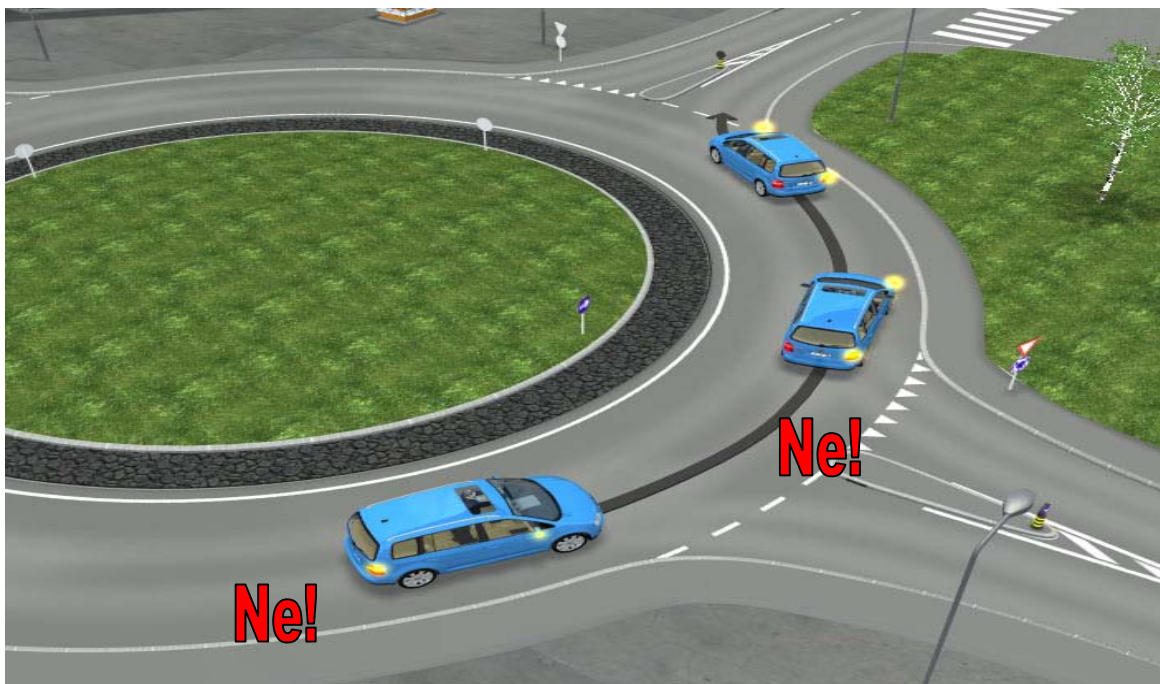
Varnost



Preventiva



Zapuščanje krožnega križišča



1. Pri zapuščanju krožnega križišča je treba pravočasno (ne prehitro in ne prepozno) vklopiti desne utripalke, najbolje takoj za zadnjim uvozom.
2. S prehitrim vklopom (pred zadnjim uvozom) lahko zavedemo voznika, ki se želi vključiti na krožno križišče; to pa je nevarno.
3. S prepoznim vklopom (tik pred izvozom) tvegamo nalet vozila od zadaj in zmanjšujemo prepustnost križišča (vozniki na uvozu nas čakajo, misleč, da bomo nadaljevali vožnjo po križišču).



Vozniki



Vozila



Varnost



Preventiva



Uvoz v krožno križišče



1. Vsi uvozi so označeni s prometnim znakom *križišče s prednostno cesto*. To pomeni, da imajo **prednost vozila, ki že vozijo na krožnem križišču**.
2. Promet na krožnem križišču poteka v nasprotni smeri gibanja urinih kazalcev.
3. **Pri uvozu v krožno križišče in izvozu s krožnega križišča moramo dati prednost pešcem in kolesarjem. Na večini krožnih križišč čez uvozni/izvozni krak poteka prehod za pešce in kolesarje.** Bodimo pozorni! Pešci in kolesarji imajo prednost.



Vozniki



Vozila



Varnost



Preventiva



Krožno križišče – uvoz in izvoz



Vozniki



Vozila



Varnost



Preventiva

1. **Ko se približujemo uvozu na krožno križišče** in so na prehodu pešci ali kolesarji, ustavimo pred prehodom. Nato nadaljujemo vožnjo in ustavimo tik pred uvozom na krožno križišče (rdeči osebni avtomobil) v t. i. niši, če moramo pustiti mimo kakšno vozilo. Ustavitev na prehodu za pešce in na prehodu za kolesarje ni dovoljena.
2. **Ko želimo zapustiti krožno križišče** in so na prehodu pešci ali kolesarji, zapeljemo s krožnega križišča in ustavimo v niši tik pred prehodom (zeleni osebni avtomobil).

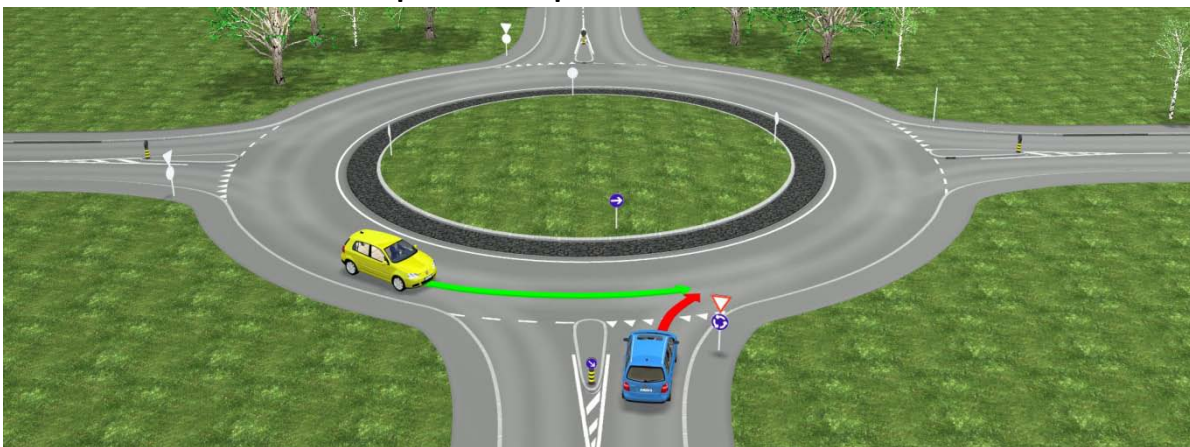


Krožna križišča in prometni pasovi

Krožna križišča lahko delimo na:

- krožna križišča z enim prometnim pasom;
- krožna križišča z dvema ali več prometnimi pasovi in
- krožna križišča z ločenimi prometnimi pasovi.

1. Krožna križišča z enim prometnim pasom



2. Krožna križišča z dvema ali več prometnimi pasovi



Vozniki



Vozila



Varnost



Preventiva



Krožna križišča z dvema ali več prometnimi pasovi

Voznik, ki zapelje na krožno križišče, katerega vozišče ima dva ali več prometnih pasov, se razvrsti na notranji prometni pas in na ta način omogoči vključitev v promet na križišču tudi drugim voznikom, razen če zapušča križišče na najbližjem izvozu ali mu prometna ureditev ali prometna situacija tega ne dovoljuje ali mu je zaradi lastnosti križišča (npr. krožna križišča z majhnim premerom) ali lastnosti motornega vozila (npr. tovorno vozilo s priklopnikom) to oteženo (2. odst. 60. člena ZPrCP, Ur. list 109/2010).



Vozniki



Vozila



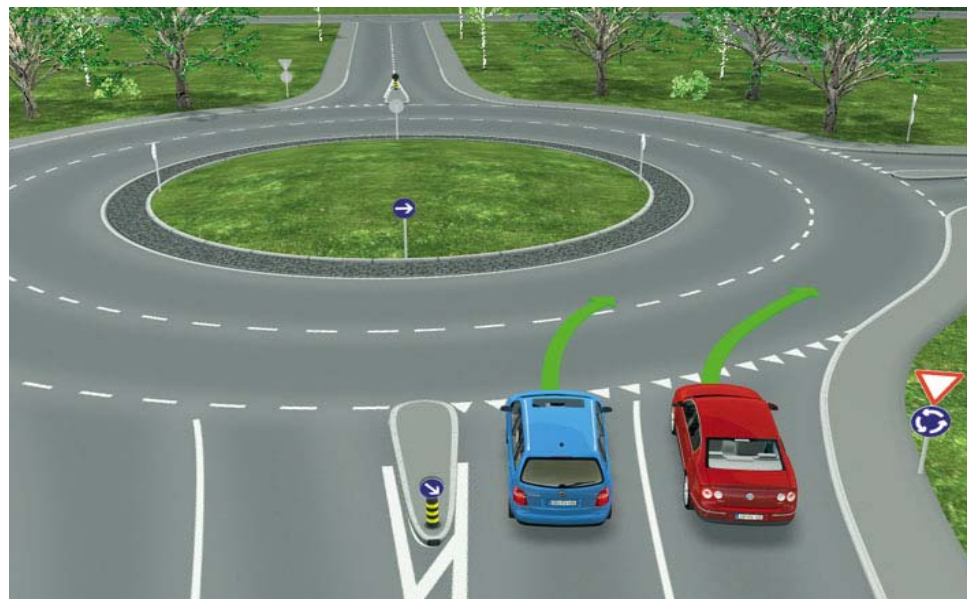
Varnost



Preventiva

Kadar ima krožno križišče dva uvozna prometna pasova, zapelje vozilo, ki:

- vozi po desnem prometnem pasu na zunanji prometni pas krožnega križišča;
- vozi po levem prometnem pasu pa na notranji prometni pas krožnega križišča.





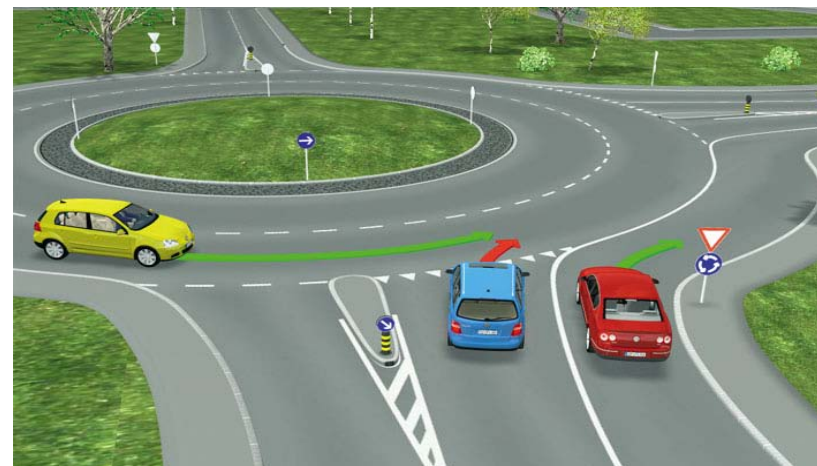
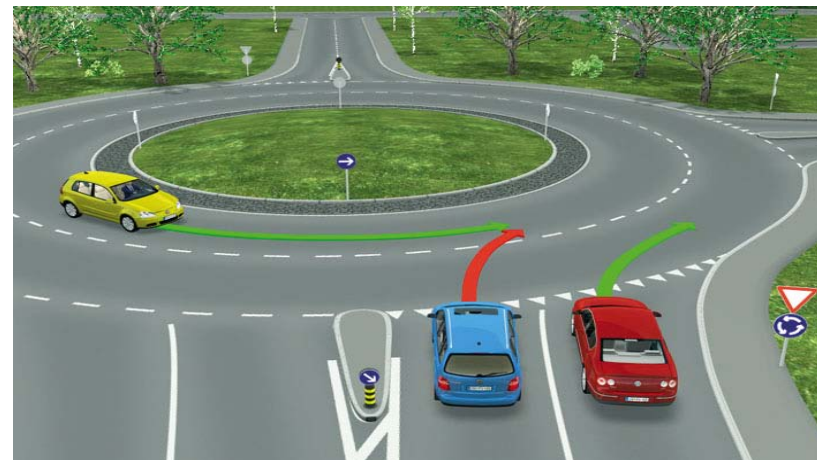
Krožno križišče – pravilno ravnanje

Kadar se z levega prometnega pasu vključujemo na krožno križišče (modri osebni avtomobil) in je zunanji prometni pas prost, notranji prometni pas pa zaseden z vozili (rumeni osebni avtomobil), moramo počakati.

Na križišče lahko zapeljejo le vozila z desnega prometnega pasu (rdeči osebni avtomobil), saj je zunanji prometni pas na križišču prost.

Kadar se z levega prometnega pasu vključujemo na krožno križišče in je zunanji prometni pas zaseden (rumeni osebni avtomobil), moramo počakati.

Na krožno križišče lahko neovirano zapeljejo le vozila z desnega prometnega pasu (rdeči osebni avtomobil), ki bodo zapustila križišče na prvem izvozu, saj je ta prometni pas ločen od drugih prometnih pasov z neprekinjeno ločilno črto. Te črte ne smemo prevoziti.



Vozniki



Vozila



Varnost

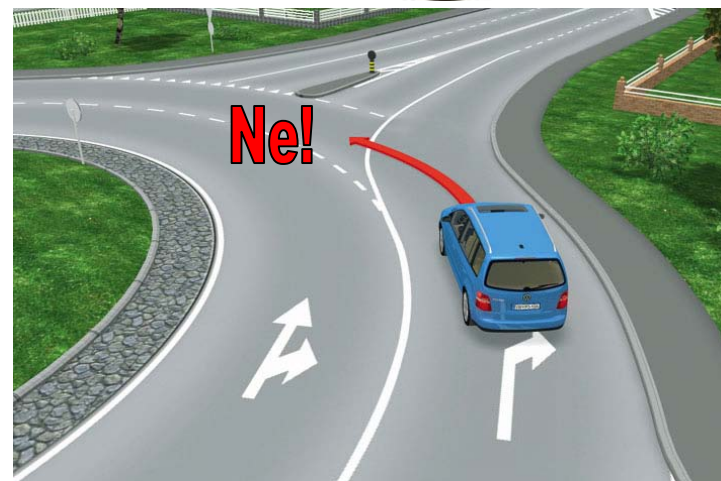


Preventiva



Najpogostejše napake voznikov na krožnih križiščih

1. **Nadaljevanje vožnje po zunanjem prometnem pasu.** Oba prometna pasova, notranji in zunanji, sta namreč namenjena zapuščanju krožnega križišča. V tem primeru je z zunanjega prometnega pasu prepovedano nadaljevati vožnjo po krožnem križišču. To prepoveduje neprekinjena ločilna črta in zarisana puščica na vozišču. **Voznik modrega osebnega avtomobila bi moral zapustiti krožno križišče.**
2. **Zapuščanje krožnega križišča z notranjega prometnega pasu.** V tem primeru je prepovedano zapustiti krožno križišče, ker zunanji prometni pas (kljub dvema izvoznima pasovoma) ni izključno namenjen zapuščanju le-tega (ni označen z neprekinjeno ločilno črto).



V tem položaju voznik modrega osebnega avtomobila nikakor ne vidi, ali namerava rdeči osebni avtomobil na zunanjem prometnem pasu zapustiti križišče ali pa bo nadaljeval vožnjo po krožnem križišču.

Zato voznik modrega osebnega avtomobila odpelje še en krog in se med tem varno razvrsti na zunanji prometni pas.



Vozniki



Vozila



Varnost



Preventiva

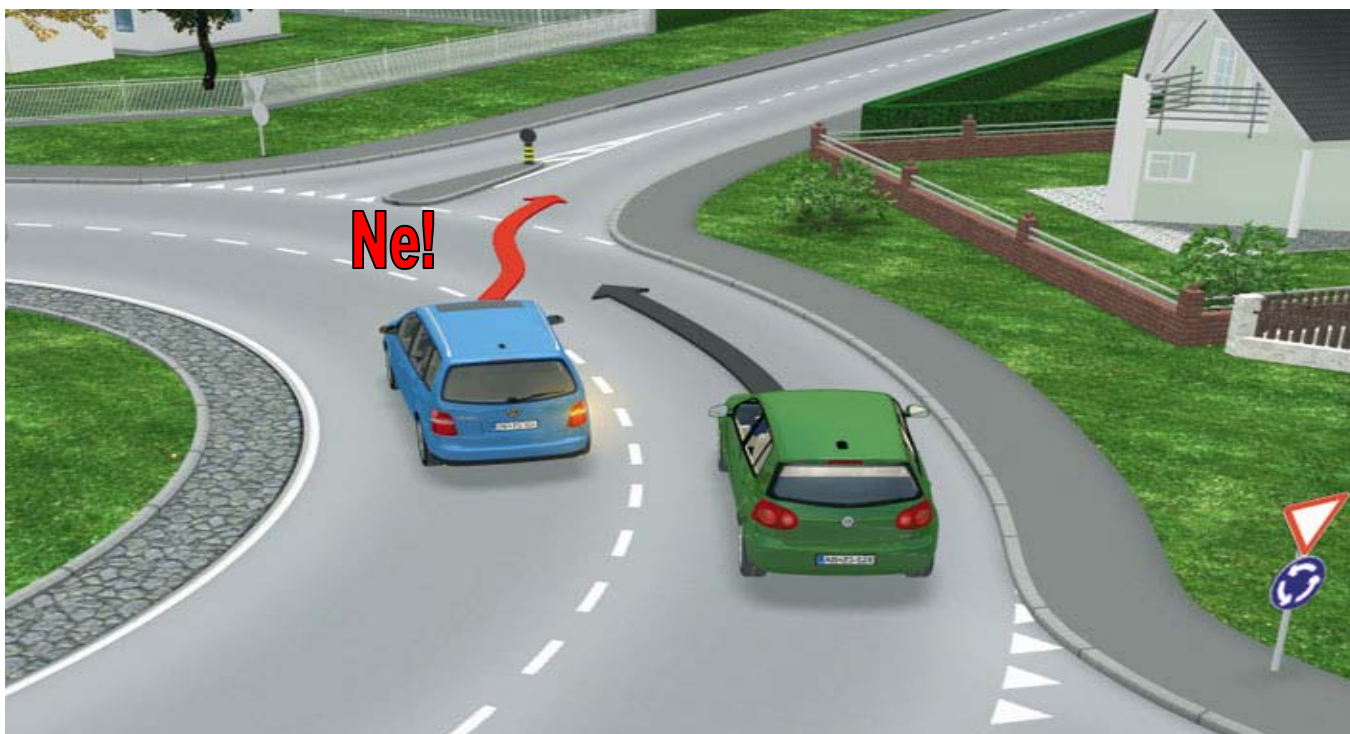


Najpogostejše napake voznikov na krožnih križiščih

3. Prepozno razvrščanje na zunanji prometni pas.

Modri osebni avtomobil s prepoznim premikom na zunanji prometni pas ogroža vozila, ki že vozijo na njem.

V primeru, da je voznik zgrešil izvoz oz. kadar se zaradi gostote prometa ni uspel pravočasno razvrstiti na zunanji prometni pas, vedno odpelje še en krog in se med tem varno razvrsti na zunanji prometni pas krožnega križišča.



Vozniki



Vozila



Varnost



Preventiva



Vozimo pametno!



Najpogostejše napake voznikov na krožnih križiščih

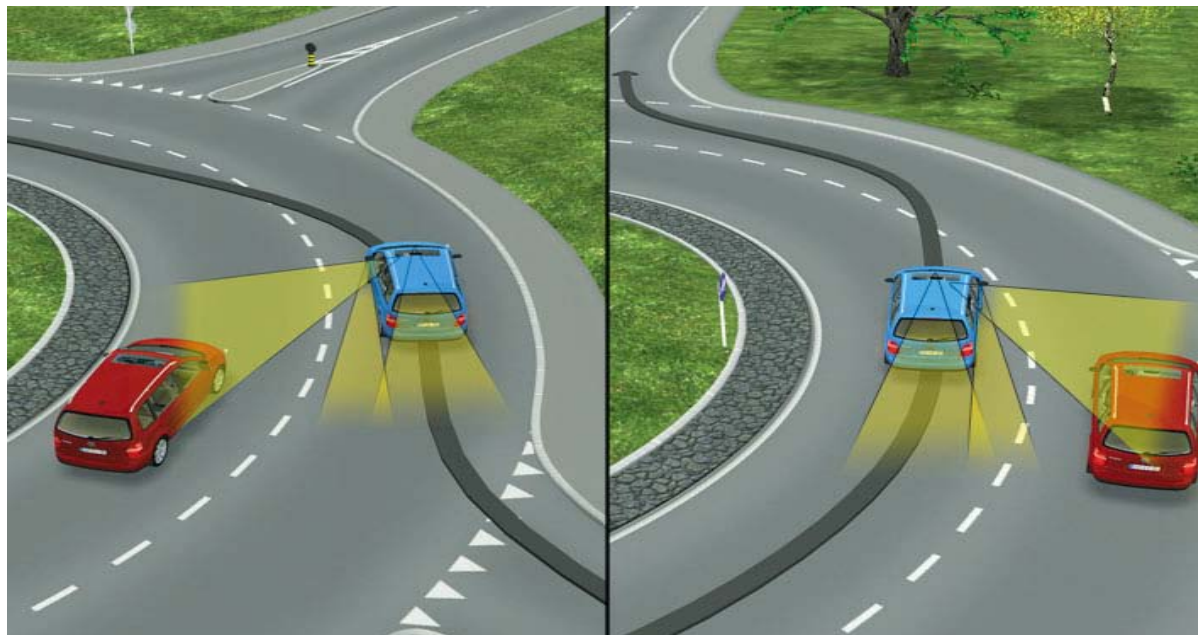
POZOR!

Bodimo zelo pozorni pri zamenjavi prometnih pasov. Vsa vzvratna ogledala so namreč nastavljena na vožnjo po ravni cesti.

Čeprav pravilno pogledamo v vzvratna ogledala, lahko spregledamo vozilo na desni, ki ga opazimo šele, ko je tik ob našem boku, oz. vozilo na levi, ki zaradi mrtvega kota prej izgine iz vidnega polja ogledal.

Manjši ko je premer kroga krožnega križišča in širši ko so prometni pasovi, bolj so te značilnosti izrazite.

Na takšnih križiščih se tudi zelo hitro spreminja prometna situacija, zato moramo natančno in dobro opraviti poglede NZR (pogled v notranje in zunanje vzvratno ogledalo in čez rame), s poudarkom na pogledu čez levo rame.



Vozniki



Vozila



Varnost



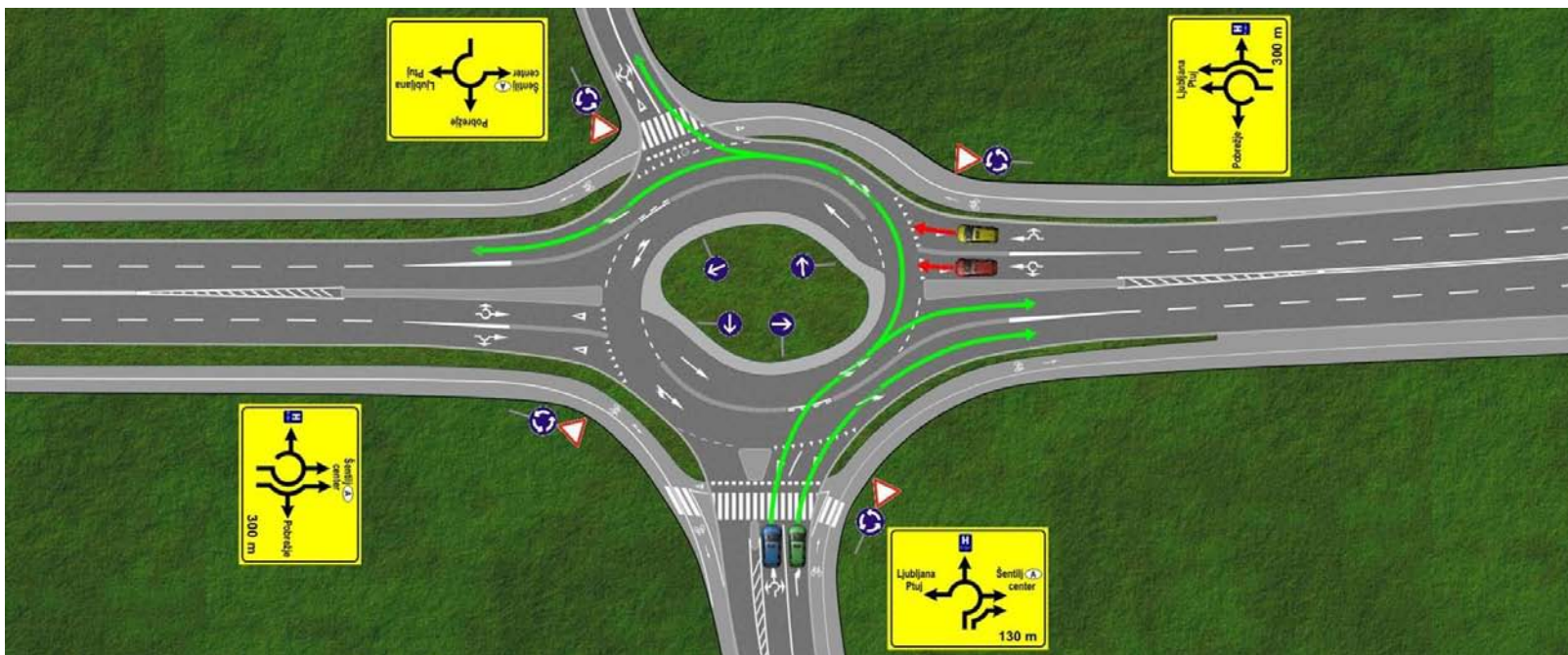
Preventiva



Krožna križišča z ločenimi prometnimi pasovi

To je nekoliko spremenjen tip krožnih križišč, ki zagotavlja višjo raven prometne varnosti, večjo pretočnost vozil in na katerem veljajo nekoliko spremenjena pravila vožnje. Od običajnih krožnih križišč se bistveno razlikujejo, in sicer:

- imajo dva med seboj fizično ločena prometna pasova;
- prometna signalizacija, ki je nekoliko spremenjena (prometni znaki in označbe na vozišču), natančno napoveduje ter sporoča, v katero smer vodi določeni prometni pas pred krožnim križiščem in na njem;
- na ustrezni prometni pas se moramo razvrstiti že pred uvozom;
- menjava prometnih pasov na takšnem križišču ni dovoljena.



Vozniki



Vozila



Varnost



Preventiva



PRAVILNO RAVNANJE VOZNIKOV V KROŽNIH KRIŽIŠČIH



Vozniki



Vozila



Varnost



Preventiva



Škofja Loka, 7.4.2014